

FENIX 4

SETUP SHEET

Driver: _____

Track: _____

Date: _____

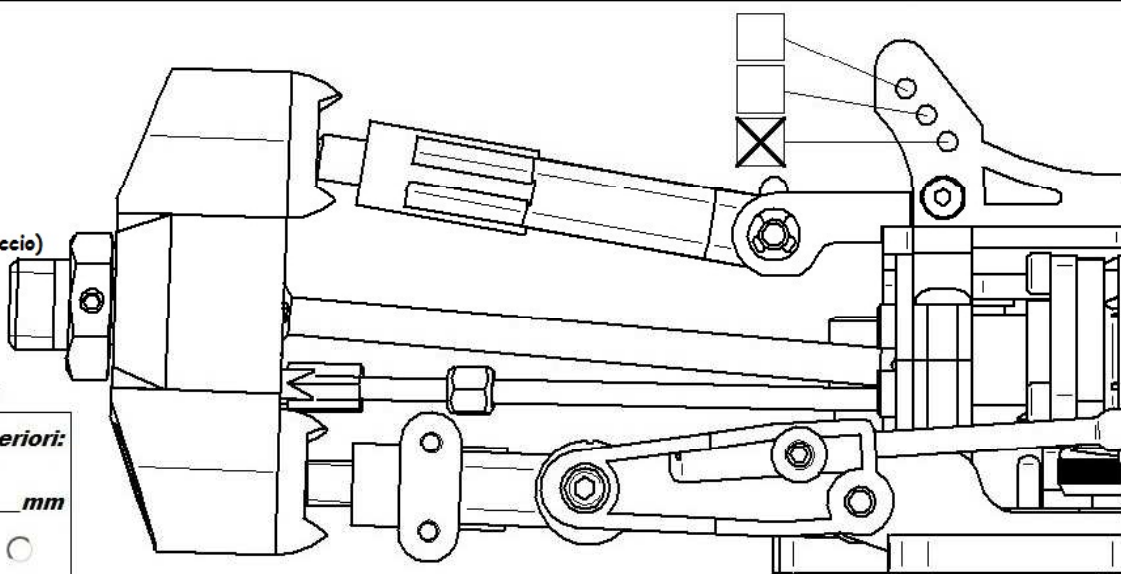
Anteriore

Carreggiata: 294 mmFinecorsa: 7 mmPasso: lungoCampanatura: - 2 °Convergenza: + 1 °Caster: 2 mm (dietro il braccio)Differenziale: medioAltezza da terra: 7 mmPosiz. salvaservo: avanzata

Bracci inferiori:



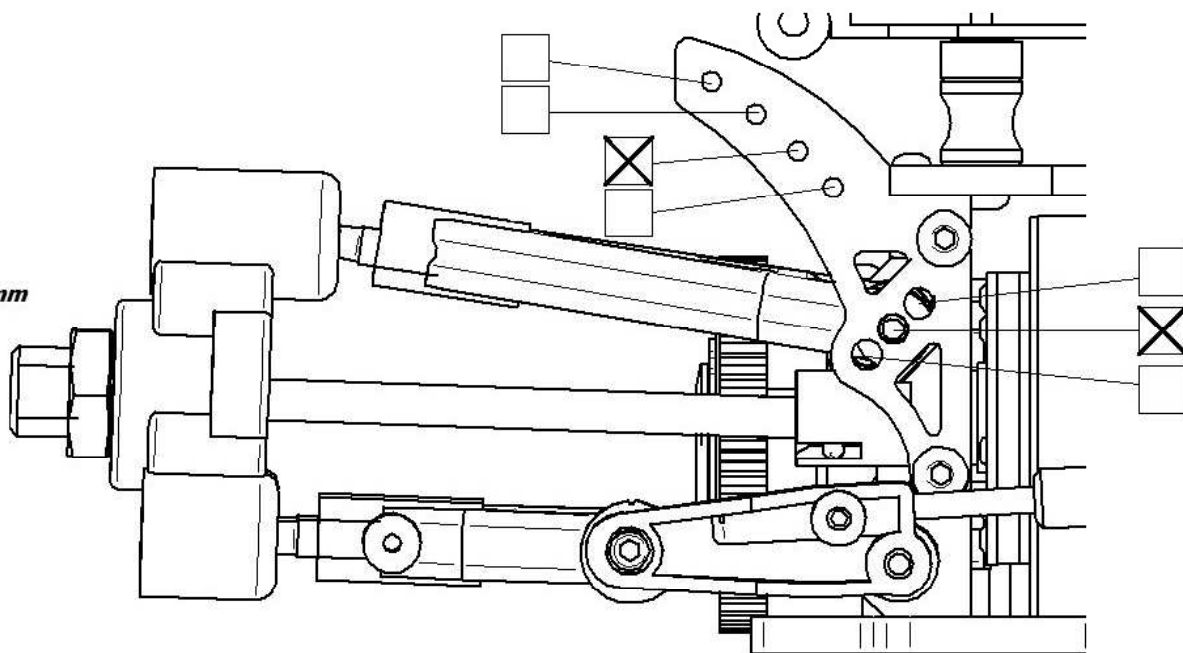
Bracci superiori:

+0mm + mm

Posteriore

Carreggiata: 292 mmFinecorsa: 7 mmCampanatura: - 2 °Convergenza: - 3 °Differenziale: 30.000Altezza da terra: 8 mm

Bracci inferiori:



Ammortizzatori Anteriori

Olio

800

Molla

Ø

rossa

Pistone

Ø 0,8

1 Fori



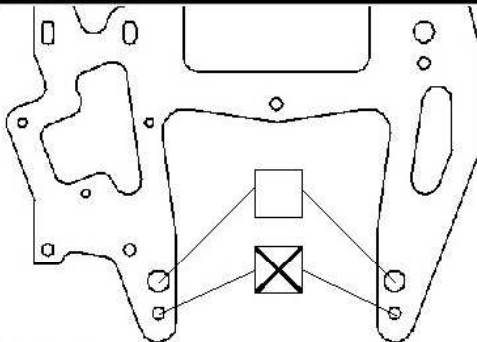
Precarico

/ mm

Lunghezza

/ mm

Piastra Radio



Note

assetto su gomma PMT miscola "M"
precarico ghiera ammo con alt. da terra
lunghezza ammo: uniball tutti avvitati

Ammortizzatori Posteriori

Olio

800

Molla

Ø

rossa

Pistone

Ø 0,8

1 Fori



Precarico

/ mm

Lunghezza

/ mm